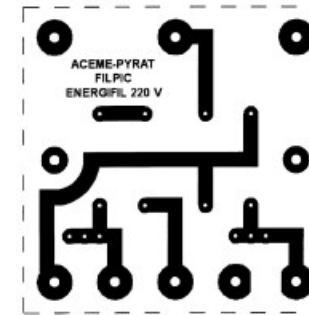
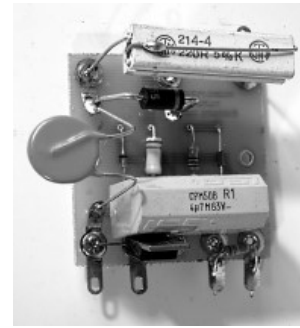
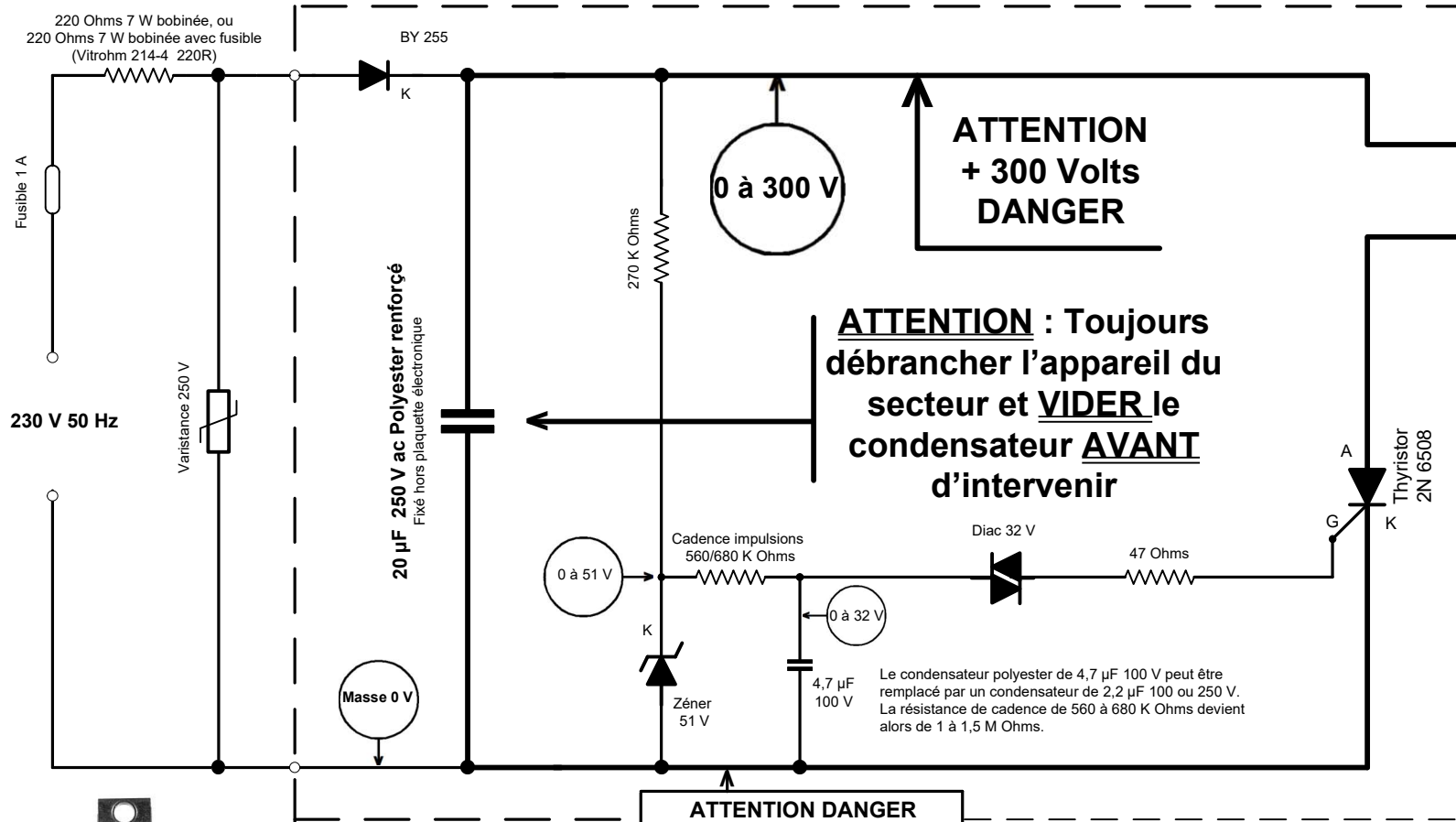


Clôture électrique FILPIC ENERGIFIL 220 Volts Schéma de principe

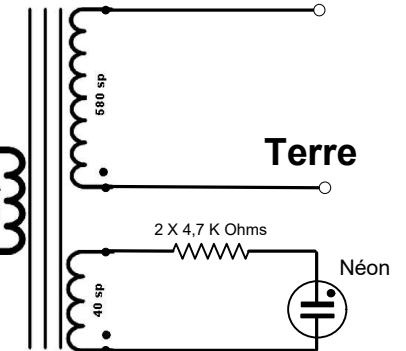


ENERGIFIL 220 V
[Coffret tôle]

Circuit imprimé plaquette électronique

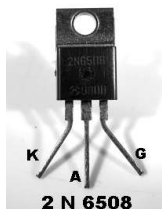


Clôture



ENERGIFIL 220 V
[2018] Coffret PVC

ATTENTION DANGER
Quand l'appareil est branché sur le 220 Volts,
la phase peut être reliée à la masse zéro Volt



Rédaction Octobre 2019 par Michel PYRAT,
Créateur - Constructeur des Clôtures électriques FILPIC.
Retraité à Sarconnat, 24160 EXCIDEUIL 05 53 62 41 24